



**ipex**

# Impacto Acuerdo UE-Canadá Castilla – La Mancha

*28 de abril 2017*



1er

Teresa Guillén Zulueta

Fundadora de Mujer Exportadora

Mujer Exportadora • Instituto Tecnológico y de Negocios. Bilbao

Murcia, Murcia, España • Más de 500

[linkedin.com/in/teresaguillenzulueta](https://www.linkedin.com/in/teresaguillenzulueta)

- ❖ **Más de 20 años de experiencia profesional en departamentos internacionales de importantes empresas agroalimentarias de servicios y bienes de consumo como Elpozo (14 años), INTEGRA 2, AZCUE...**
- ❖ **Autora del Estudio Impacto del acuerdo económico y comercial global UE-Canadá para la Región de Murcia.**
- ❖ **Ponente en Talleres de Impacto del CETA junto con el Embajador y la Consejera Comercial de Canadá en España...**

# Impacto del CETA

1

En el EMPLEO en Castilla – La Mancha

2

En las EXPORTACIONES e importaciones de Castilla – La Mancha

3

SECTORES trectores para el posicionamiento comercial de Castilla – La Mancha

# 1 ¿Comercio y Empleo?

¿Cómo se mide impacto?

Más Información

¿Transparencia?



*Don't forget!!!*

✓ **Valores**

✓ **Experiencias Anteriores**






# ¿El Comercio Genera Empleo?

- ❖ **Comercio Exterior proporciona puestos de trabajo para 31 millones europeos!**
- ❖ **1 de cada 7 puestos de trabajo en UE depende exportaciones**
- ❖ **Cada 1.000 mill € exportación equivalen a 14.000 puestos de trabajo.**
- ❖ **Mejor remunerados = +15%**
- ❖ **Las exportaciones de España a países terceros sustenta a más de 1.300.000 puestos de trabajo.**
- ❖ **Cadena de valor Global: 294.000 españoles tienen trabajos asociados a las exportaciones de otros países de la UE fuera de la Unión Europea**



# ¿Comercio?

## Cinco Años Acuerdo Libre Comercio UE y Corea

- ✓ Del déficit comercial al superávit
- ✓ Exportaciones  55 %
- ✓ Empresas europeas ahorrado 2 800 millones € aranceles
- ✓ 9º mercado cliente UE
  - ✓ Importante socio cadena de valor mundial
- ✓  11 % el valor de los servicios prestados en Corea
  - ✓  35 % inversiones bilaterales
- ✓ Nuevas oportunidades de exportación PYMES.
  - ✓ + 35 % empresas europeas no solicitan preferencias



Code	Product description	<a href="#">EU</a>	<a href="#">GEN</a>	<a href="#">MFN</a>
22	CHAPTER 22 BEVERAGES, SPIRITS AND VINEGAR			
2204	Wine of fresh grapes, including fortified wines; grape must other than that of heading 2009:			
<a href="#">2204.10</a>	- Sparkling wine	0%	30%	15%
	- Other wine; grape must with fermentation prevented or arrested by the addition of alcohol:			
2204.21	- - In containers holding 2 l or less:			
<a href="#">2204.21.10</a>	- - - Red wine	0%	30%	15%
<a href="#">2204.21.20</a>	- - - White wine	0%	30%	15%
<a href="#">2204.21.90</a>	- - - Other	0%	30%	15%
2204.29	- - Other:			
<a href="#">2204.29.10</a>	- - - Red wine	0%	30%	15%
<a href="#">2204.29.20</a>	- - - White wine	0%	30%	15%
<a href="#">2204.29.90</a>	- - - Other	0%	30%	15%



# TRADE

## Market Access Database

European Commission > Trade > Market Access database > Trade Barriers

Home

What's new?

Export from EU

Tariffs

Procedures and Formalities

Statistics

Trade Barriers

SPS: Sanitary and Phytosanitary Issues

Rules of Origin

Services for SME

Import into the EU

EU Tariffs

Other Resources

### Barrier fiches

Country : South Korea

Measure : Standards and Other Technical Requirements

3 items found, displaying all items.

Title	◆ Sector	◆ Creation Date	Last update/check	Barrier id	Key barrier (
<a href="#">Cosmetics</a>	Cosmetics	09 Jul 2008	22 Oct 2013	085162	
<a href="#">CIGS/CIS Thin Film Module</a>	Services - Energy	26 Jul 2013	22 Oct 2013	135432	
<a href="#">New technologies for cars</a>	Automotive	10 Feb 2014	10 Feb 2014	145472	

(\* ) In its conclusions of 8 December 2008, the Council of the European Union asked the European Commission "to draw up, in conjunction with Member States, a list of trade barriers to be prioritised in each of the EU's major trading partners ...". These barriers are marked "key barriers" in the Market Access Database.



## 2. ¿Impacto del acuerdo en las exportaciones e importaciones Castilla – La Mancha?

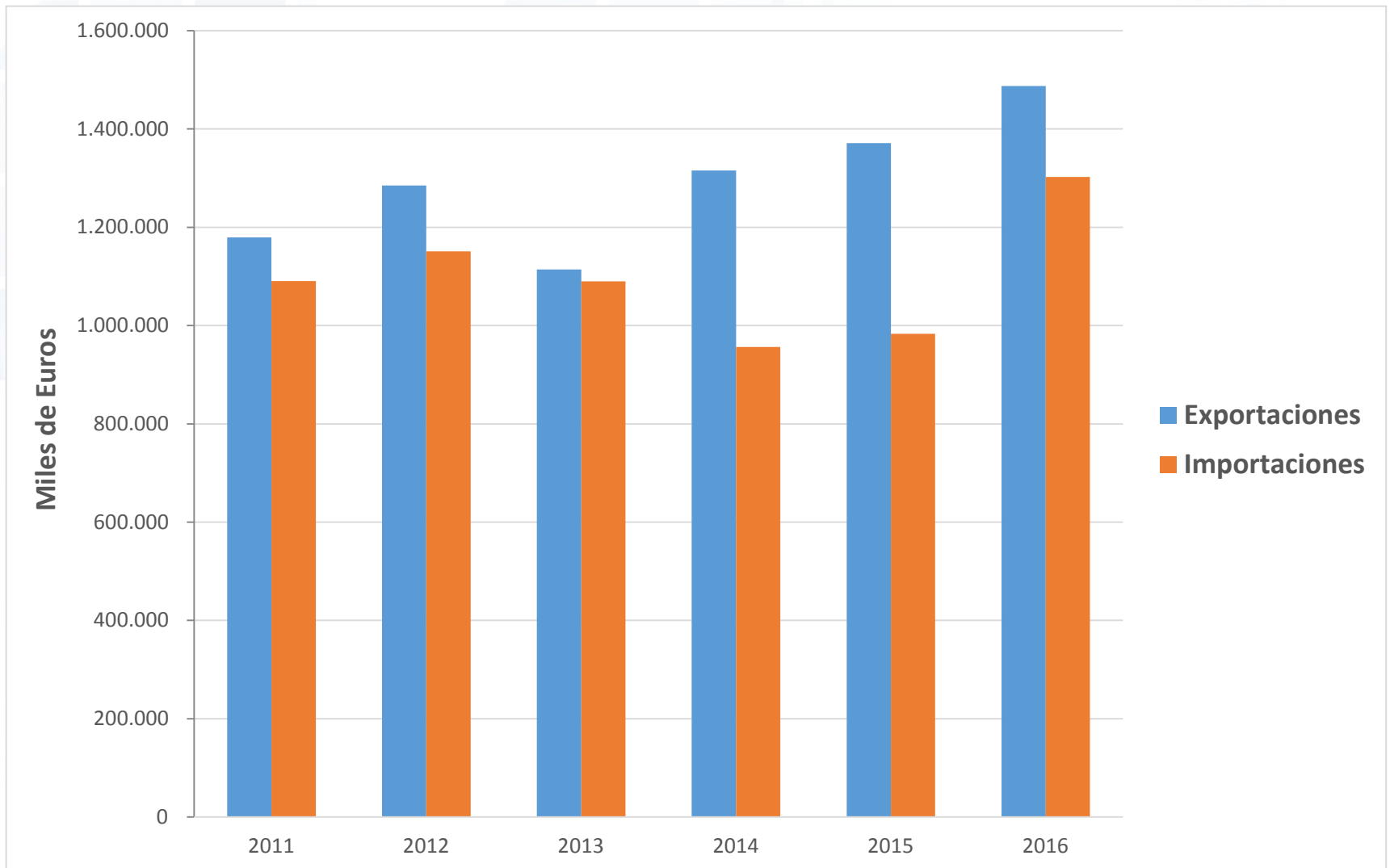
- Eliminación de derechos arancelarios

- Combatir los obstáculos al comercio

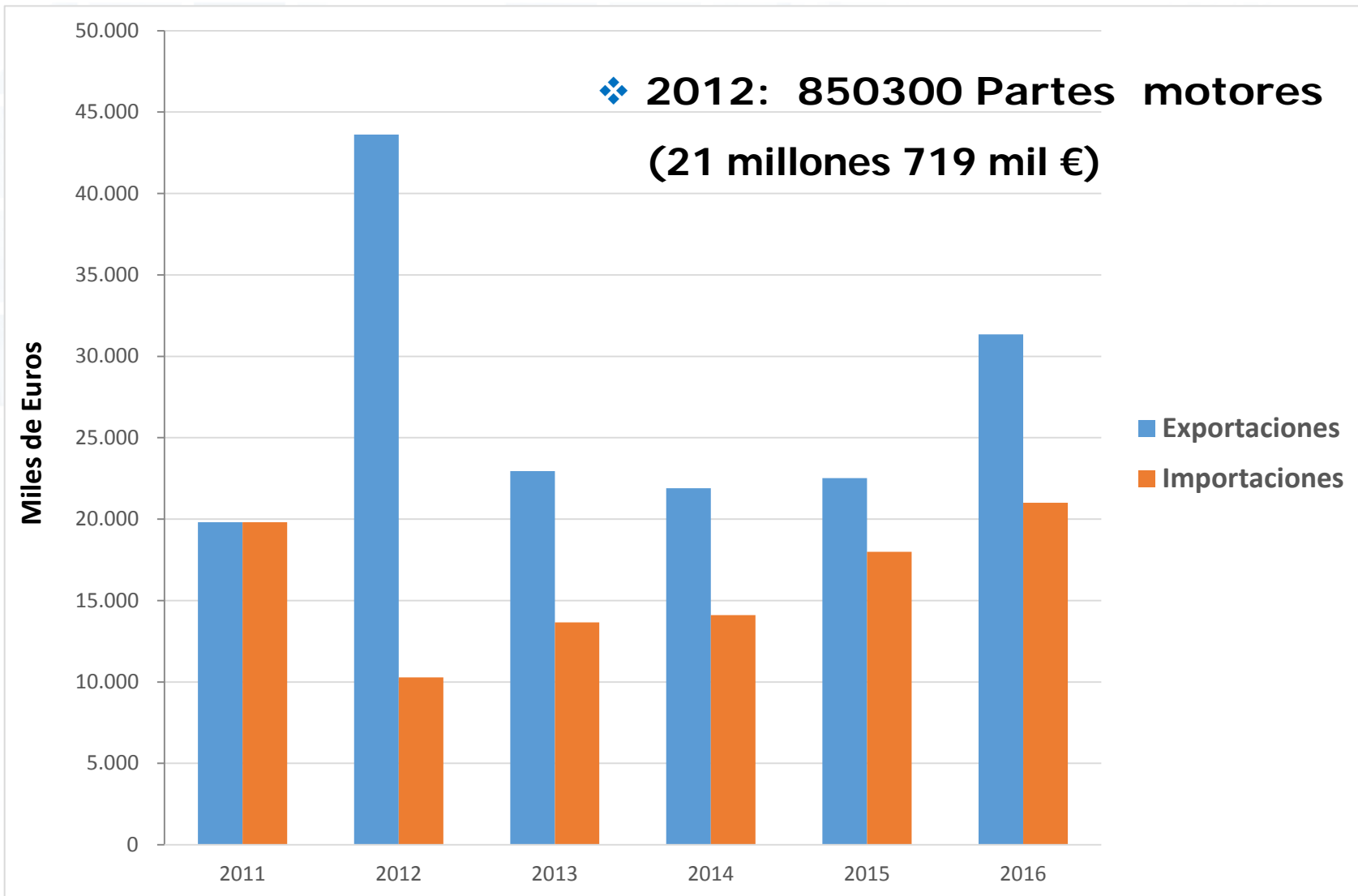
- Medidas sanitarias

- Medidas fitosanitarias

# Balanza Comercial España - Canadá



# Balanza Comercial CLM - Canadá



# EXPORTACIONES DESTACADAS CLM

- ❖ 220421 – 220429 VINO (10 millones €)
- ❖ 04 PRODUCTOS LÁCTEOS (1 millón 738 mil €)
- ❖ 0703 CEBOLLAS (3 millones €)
- ❖ 64 CALZADO (1 millón 783 mil €)
- ❖ 73 MANUF. DE FUNDICIÓN (8 millones €)
- ❖ Productos con potencialidad de crecimiento 2015 - 2016:
- ❖ 1509 Aceite de oliva (895 mil €)
- ❖ 020329 Carne (2 millones €)
- ❖ ...

# IMPORTACIONES

Mayor variedad de productos a precios más bajos

Seguridad y Derechos

*Por ejemplo.....*

- Energía
- Materias primas
- Pescado

# EXPORTACIONES

- ❖ **Nuevos contingentes libres de arancel:**

**Gamba procesada, queso, etc... HASTA DESARME TOTAL**

- ❖ **Monopolios provinciales desaparecen:**

**“Provincial Liquor Boards”**

- ❖ **Agilización de procesos de homologación de fábricas**
- ❖ **Creación de un Foro de Cooperación en materia de Regulación que incrementará la cooperación entre los organismos de normalización.**
- ❖ **Reconocimiento de los resultados de los controles oficiales de la otra parte: certificados de conformidad**
- ❖ **Acceso a contratación pública**



# 3. SECTORES TRACTORES

## Agroalimentación

- ❖ Record canadiense en los últimos cinco años en importación de alimentos preparados, frutas y verduras frescas y bebidas no-alcohólicas
- ❖ Queso: Nuevo contingente bilateral de 18.500 tons
- ❖ Gran potencial Fruta y verdura fresca (pre-empaquetada)
- ❖ Estatus especial a las Indicaciones Geográficas de la UE:  
145 europeas/26 españolas
- ❖ Artículos confitería

# Productos NO Agroalimentarios

- ❖ Equipo electrónico
- ❖ **Maquinaria**
- ❖ Equipo de medición

## Franquicias

## Licitaciones Públicas

## Servicios

- ❖ Arquitectura
- ❖ **Ingeniería**
- ❖ Construcción

- ❖ Telecomunicaciones
- ❖ **Energía**
- ❖ Transporte:
  - *Marítimo*
  - *Ferrovionario*
  - *Etc.*

Muchas gracias por vuestra atención



Teresa Guillén